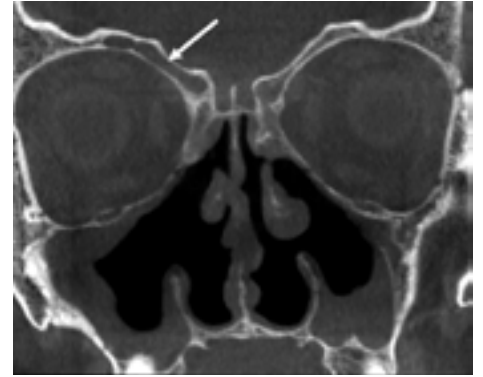




LA SINUSITE

	CHEZ L'ADULTE¹	SCORE DE PERTINENCE
Situation 1	rhinosinusite aiguë non compliquée ([RS], < 4 semaines) Diagnostic clinique – en principe imagerie pas indiquée	
	CT ou CBCT sans produit de contraste :	4
Situation 2	candidats potentiels à la chirurgie: RS aiguë récidivante (4 épisodes ou plus par an [RARS]) RS chronique (symptômes durant plus de 12 semaines), polypose naso-sinusienne, forme non invasive de sinusite fongique	
	CT sans produit de contraste :	9
	CBCT sans produit de contraste (meilleur pour les petites calcifications des infections fongiques) :	7
	IRM sans contraste (en cas de doute entre une sinusite fongique ou non fongique) :	4
Situation 3	rhinosinusite aiguë avec suspicion de complication orbitaire ou intracrânienne (CT et IRM souvent combinés)	
	IRM (maxillo-faciale ou crâne*) avec ou sans produit de contraste :	9/8*
	CT avec produit de contraste :	8
	CT sans produit de contraste :	7
	CBCT :	pas indiqué
Situation 4	obstruction naso-sinusienne – suspicion et exclusion d'une masse sous-jacente	
	IRM avant et après injection de produit de contraste :	9
	CT sans produit de contraste (pour les érosions/destructions osseuses) :	8
	CT sans et avec* produit de contraste si contre-indication de l'IRM :	8/7*
	CBCT sans contraste :	2
Situation 5	suspicion de sinusite fongique invasive	
	IRM avant et après injection de produit de contraste :	9
	CT sans contraste (complémentaire) pour évaluer l'atteinte osseuse :	8
	CT sans et avec contraste si contre-indication de l'IRM :	8
	CBCT :	1

1. <https://www.guideline.gov/summaries/summary/37936>



CHEZ L'ENFANT

Aiguë : Pas d'indication d'imagerie en cas de présentation commune

CT-scan dans les formes atypiques ou hyperalgiques ou en cas de complication (neurologique, ophtalmologique ou générale)

RX sinus: pas indiqué chez l'enfant de moins de 5 ans

Ethmoïdite avec suspicion d'atteinte rétroseptale :

CT-scan avec injection de produit de contraste

Alternative : échographie orbitaire (avec une sonde linéaire de haute fréquence ~12 MHz)

Chronique : CT ou IRM comme complément de l'endoscopie nasale